

Zestawienie usterek z fotografiami

- ogrodzenie – brak zaślepek słupków – uzupełnić



- ogrodzenie – brak zaślepek słupków – uzupełnić



- furtka wysunięty sworzeń i brak zabezpieczenia – poprawić i zamonotwać zabezpieczenie



- furtka - wypust od zamka oderwany –
naprawa



- Furtka – złamana klamka od wewnątrz –
wymiana klamki
- furtka – stwierdzono uszkodzenie panela
–naprawa



- Stojak na rowery – stwierdzono, że
urządzenie jest nie przymocowane do
nawierzchni –zamocować urządzenie do
gruntu



- pozostały otwory w nawierzchni po zdemontowanym urządzeniu – zabezpieczyć otwory w nawierzchni poprzez uzupełnienie epdm



- Piaskownica – stwierdzono oderwanie 1 siedziska całkowicie i 2 częściowo – przykręcenie elementów



- Ławki wypoczynkowe przy piaskownicy – 2sztuki – stwierdzono uszkodzenie łącznie 3 desek w urządzeniach – wymiana uszkodzonych elementów



- Ławki wypoczynkowe przy piaskownicy
 - 2sztuki – stwierdzono uszkodzenie łącznie 3 desek w urządzeniach – wymiana uszkodzonych elementów



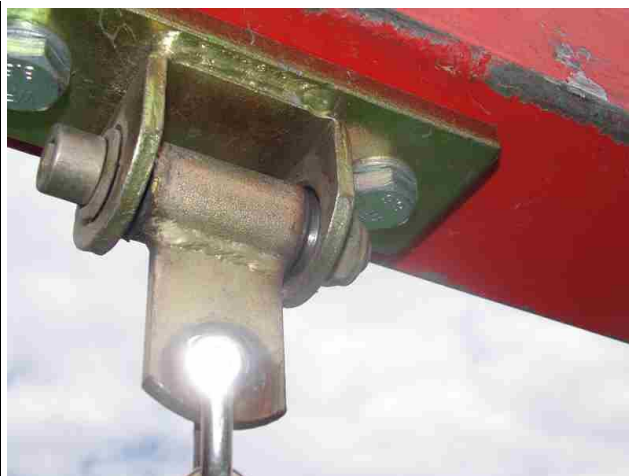
- Ogrodzenie – stwierdzono brak 2 paneli przy boisku do koszykówki – zamontować brakujące elementy



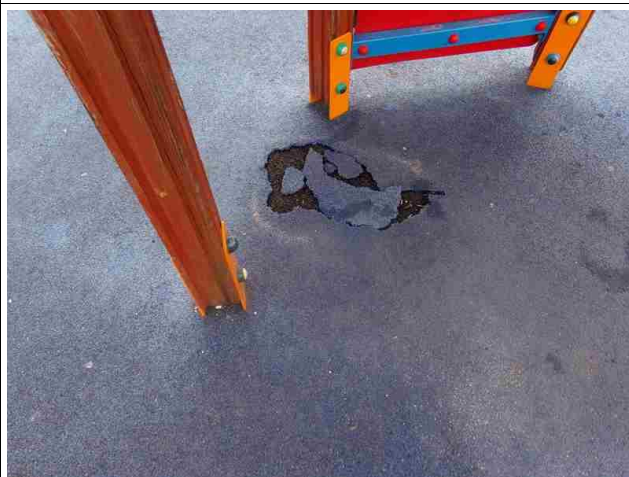
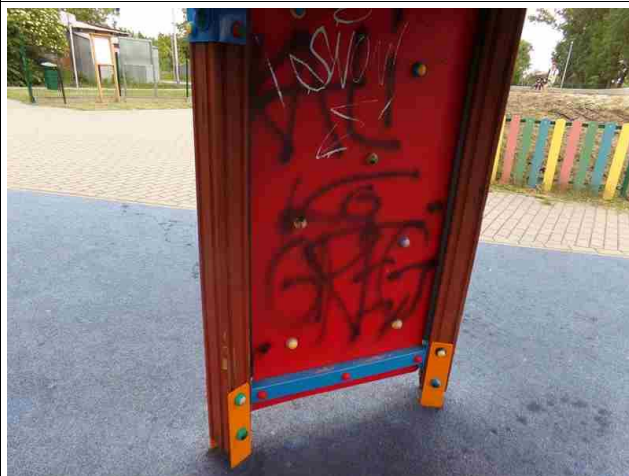
- Ogrodzenie – stwierdzono uszkodzenie mocowania 1 przy boisku do koszykówki – naprawić uszkodzenia



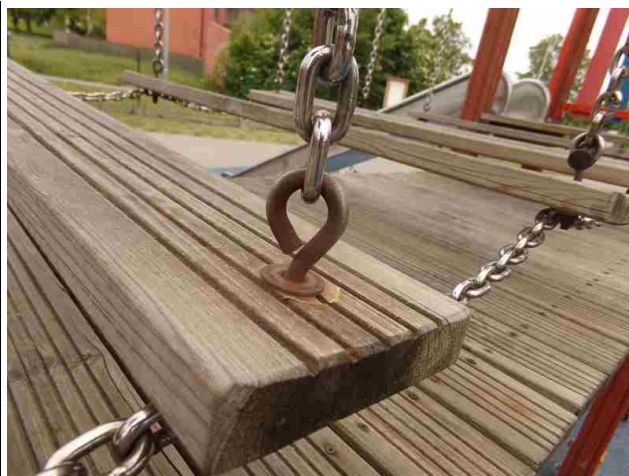
- Huśtawka wahadłowa – siedzisko deseczka – stwierdzono, że obudowa łożyska wyciera uchwyt –wymiana uchwytu



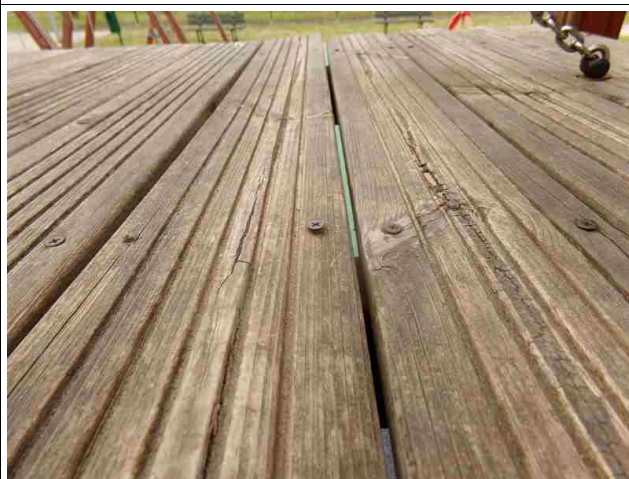
- Zestaw ze zjeżdżalnią – stwierdzono napisy i rysunki na tylnej części ścianki wspinaczkowej –oczyścić z napisów
- stwierdzono uszkodzenie nawierzchni pod podestem – zalecana naprawa nawierzchni



- zestaw zabawowy z dwoma zjeżdżalnią – stwierdzono brak wypełnienia oczek łańcucha pod czerwoną poręczą – uzupełnienie braków



- duży zestaw zabawowy – stwierdzono wystające wkręty w podestach i mostkach – dokręcenie wkrętów



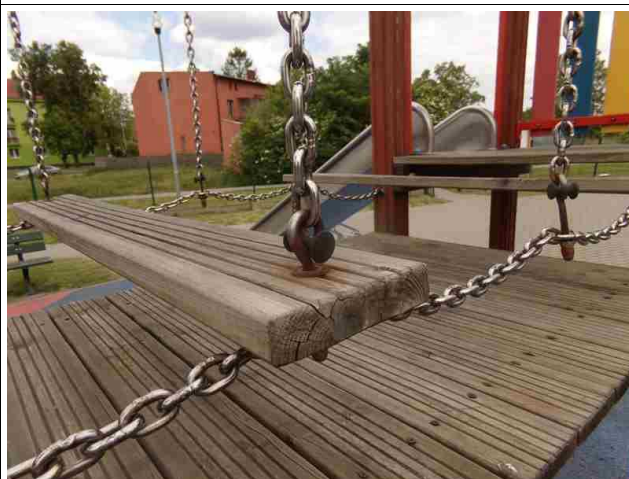
- kosz do gry w koszykówkę – stwierdzono wysunięcie sworznia zabezpieczającego kosz przed jego zdjęciem – założenie elementu zabezpieczającego



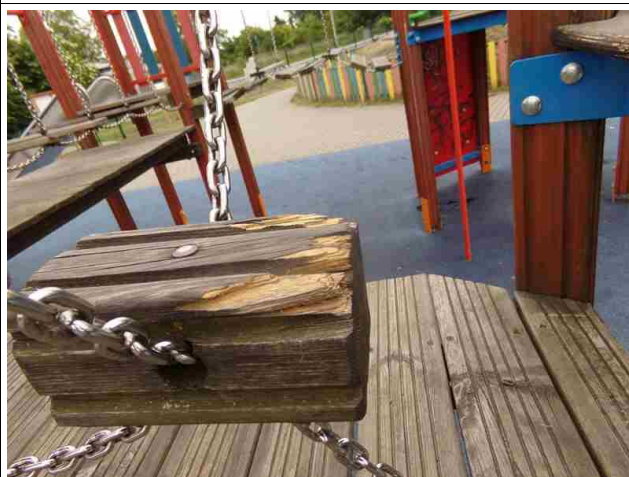
- zestaw zabawowy z dwoma zjeżdżalnią – stwierdzono odpryski farby na niebieskiej poręczy i drabinie – oczyszczenie i pomalowanie



- duży zestaw zabawowy – stwierdzono brak deski w mostku z desek z czerwonymi poręczami – uzupełnienie brakującego elementu



- Zestaw ze zjeżdżalnią – mostek z 3 kostek – stwierdzono uszkodzenie powierzchni kostek – wymiana elementów



- Zestaw ze zjeżdżalniami – stwierdzono złamanie 1 deski w daszku z zielonych desek –wymiana uszkodzonego elementu



- Ławeczka – stwierdzono korozję na pylonie i napisy na elementach urządzenia –oczyścić i zamalować ubytki oraz usunąć napisy



- zestaw do wspinaczki – stwierdzono przetarcia laminatu w przypadku powstania ostrych krawędzi lub zadziorów –przeszlifować krawędzie elementu



- Koła tai-chi – stwierdzono napisy na urządzeniu i na pylonie –oczyćścić z napisów



- prasa nożna – stwierdzono brak zaślepek poziomej rury pod siedziskiem- uzupełnić
- stepper –nasmarowanie łożyska



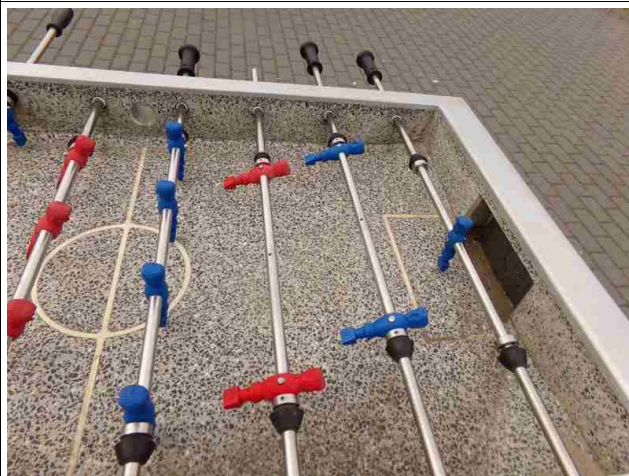
- Wyciskanie siedząc – stwierdzono brak lewego uchwyty z tworzywa –uzupełnić brakujący element



- Stepper – stwierdzono brak zaślepek – uzupełnić zaślepki



- Piłkarzyki – stwierdzono brak 2 figurek – uzupełnić braki



- Kosz na śmieci przy stepperze – stwierdzono brak daszka – zamontować brakujący element



- Nawierzchnia – stwierdzono nierówności nawierzchni przy toalecie „toi-toi” oraz między ławkami a piłkarzykami – wyrównać nawierzchnię



- Ogrodzenie – stwierdzono uszkodzenie ogrodzenia w rogu przy „toi-toi” – naprawa



- Ogrodzenie – stwierdzono brak deski w ogrodzeniu między placem zabaw, a skateparkiem – zamontować brakującą deskę



- Stojak na rowery przy skateparku – stwierdzono, że urządzenie jest nie zamocowanie do podłoża z kostki betonowej –zamocować



- nawierzchnia – stwierdzono uskok i wypłukiwanie przez wodę nasypu przy nawierzchni asfaltowej od strony brakującego panela, obrywa się krawędź asfaltu – zalecane uzupełnienie skarpy i jej ustabilizowanie oraz poprawienie nawierzchni asfaltowej oraz ułożenie geokraty



- stwierdzono uskok terenu przy wejściu na trasę rowerową, zaczynają obrywać się krawędzie asfaltu – zalecane uzupełnienie ubytków gruntu oraz ułożenie geokraty



- ogrodzenie – stwierdzono brak 3 paneli w rogu za trasą rowerową – zamontowanie brakujących paneli



- Nawierzchnia przy wejściu do skateparku (przy kortach) – stwierdzono obrywanie się nawierzchni asfaltowej – uzupełnić nawierzchnię oraz ułożyć geokratę



- Elementy drewniane

Impregnacja poprzez dwukrotne malowanie

- Huśtawka wahadłowa koszykowa – nasmarowanie łożysk i ich uruchomienie (obecnie kręci się śruba w uchwycie, a nie łożysko)

